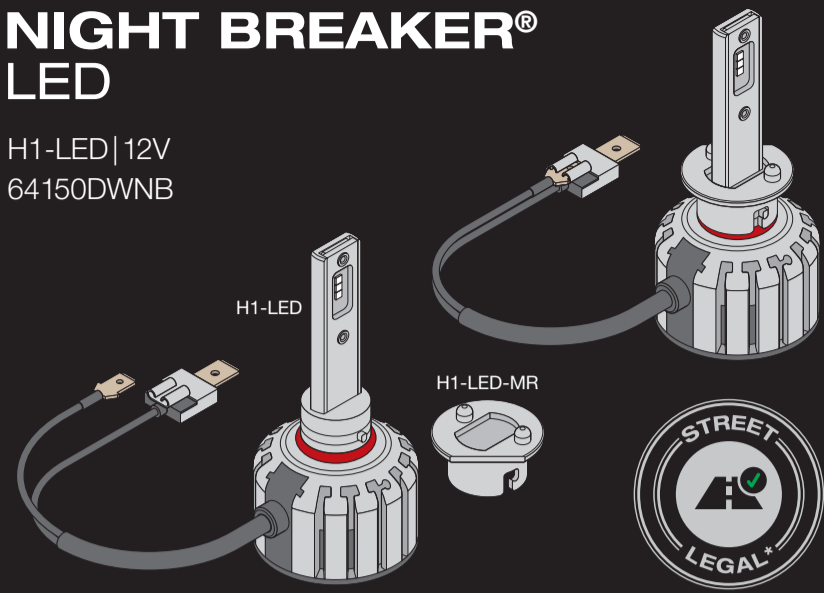


NIGHT BREAKER® LED

H1-LED | 12V
64150DWNB



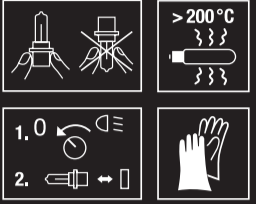
Platí iba pre modely vozidiel a svetelné funkcie uvedené v aktuálnom zozname kompatibility v príslušnej krajine. Konkrétne podmienky nájdete na www.osram.com/nb-led

NIGHT BREAKER® LED

H1-LED | 12V
64150DWNB

<http://www.osram.com/am-installation>

Na otázky ohľadom údržby a technických problémov vám odpovie zákaznícka linka OSRAM na e-maile osram@osram.cz



OSRAM Prosperity Co. Ltd
Room 4007-4009 Office Tower
Convention Plaza
1 Harbour Road
Wanchai, Hong Kong

www.osram.com/am-guarantee

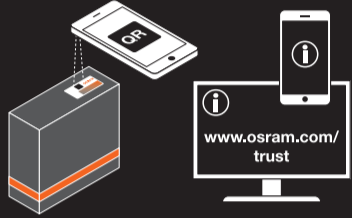
C15122315
G15122101
30.06.23

OSRAM GmbH
Nonnendammallee 44
13629 Berlin
Germany
www.osram.com

INSTALAČNÝ NÁVOD

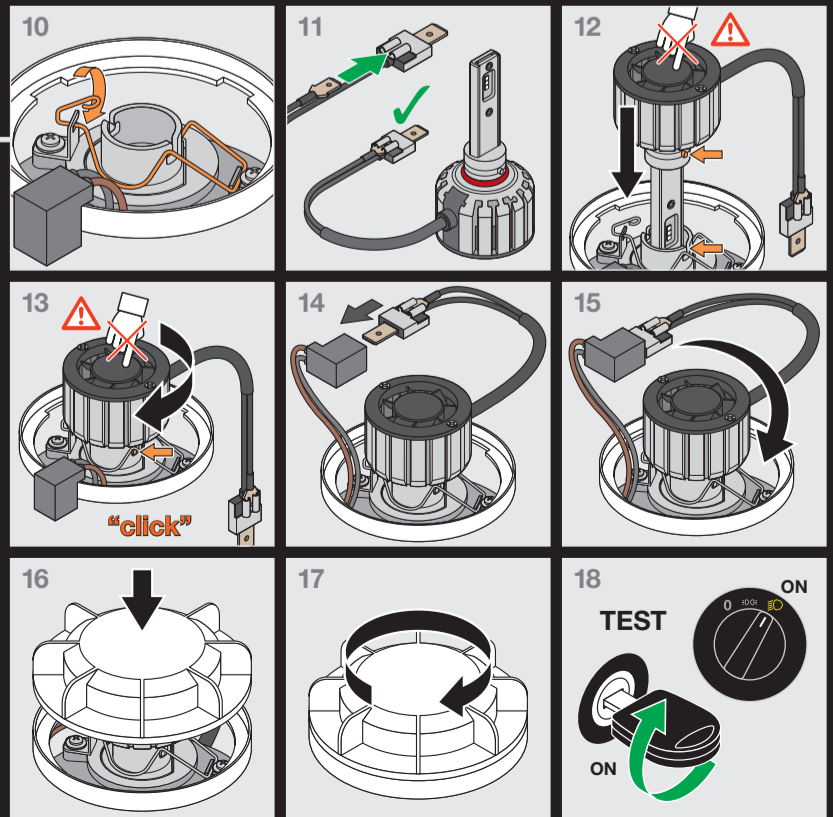
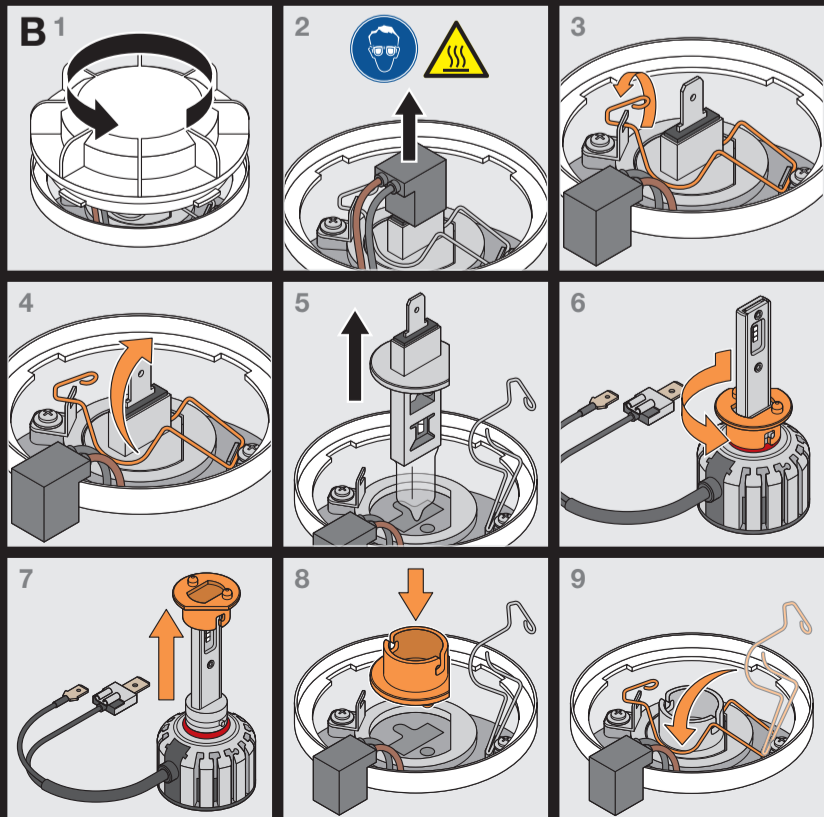
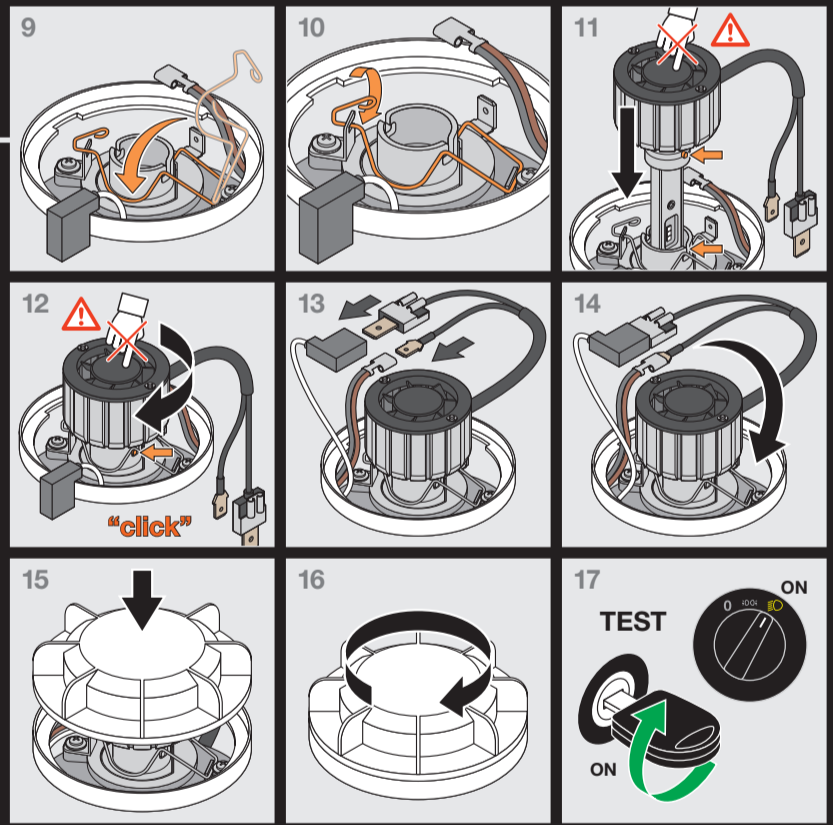
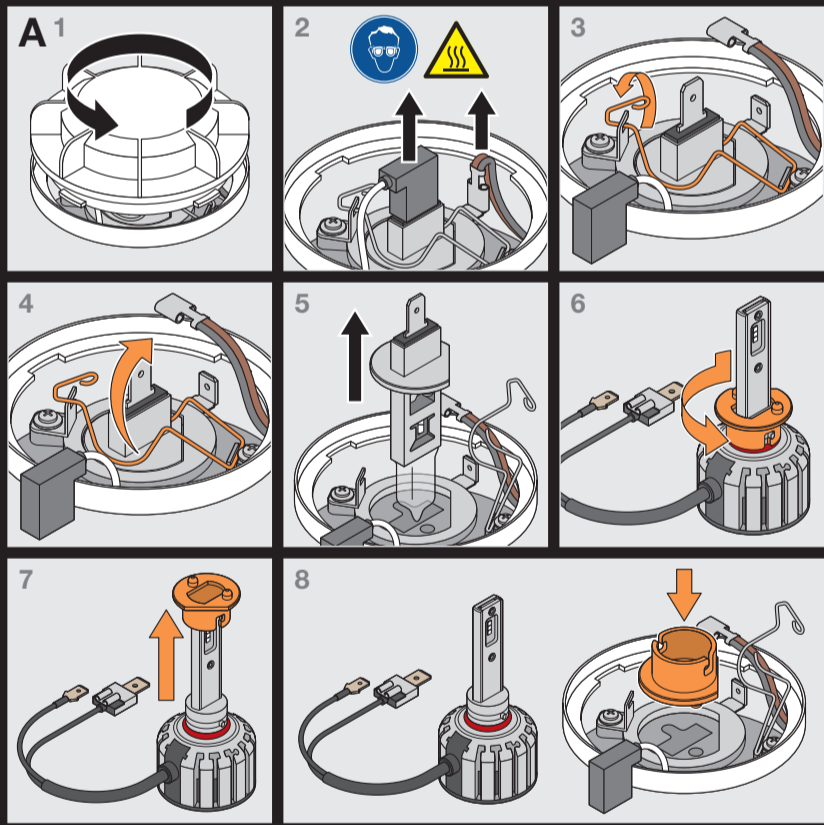
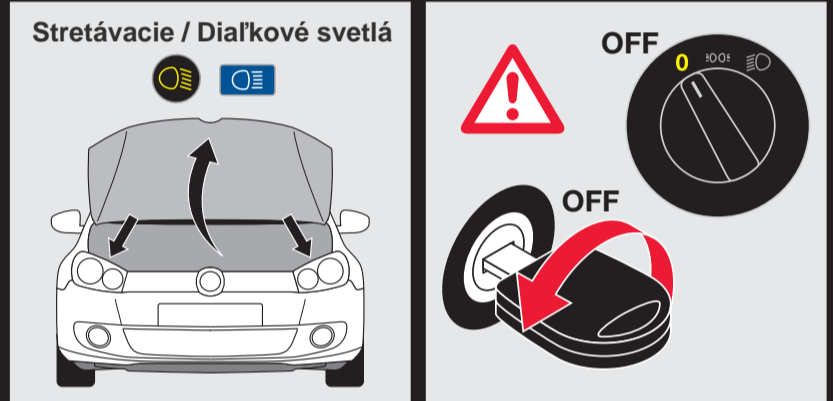
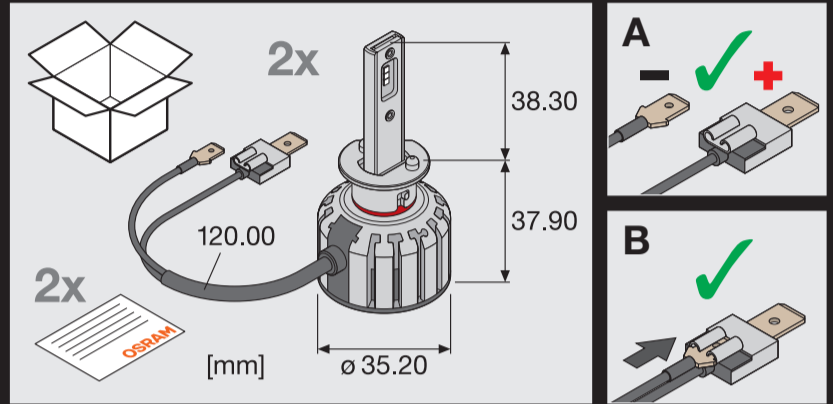
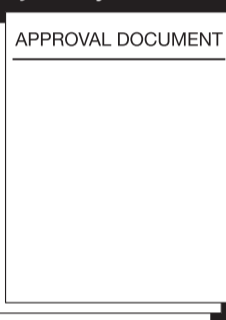


Skontrolujte schválený typ vozidla, požadované príslušenstvo a návod na inštaláciu.²⁾



www.osram.com/nb-led

Pokiaľ je to vo vašej krajine vyžadované:³⁾





Táto náhradná LED autožiarovka je schválená iba pre použitie v pravostrannej cestnej premávke. Pred cestou do krajiny s ľavostrannou premávkou, napr. do Veľkej Británie je nutná spätná výmena za halogénové žiarovky. Viacej na www.osram.com/nb-led⁴⁾



Žiarovky vymieňajte vždy v páre!!

Výrobok vrátane káblov a príslušenstva musí byť inštalovaný tak, aby nedošlo k jeho poškodeniu. Uistite sa, že sú všetky diely riadne upevnené, aby nedošlo k narušeniu pohyblivých častí alebo funkcií vozidla. Výmena žiarovky vyžaduje opätovné nastavenie a nastavenie svetlometu v odbornom servise.⁵⁾



S prechodom z halogénových na LED⁶⁾ žiarovky môže dôjsť k zmenám v procese odmravovania a odhmlievania svetlometov.



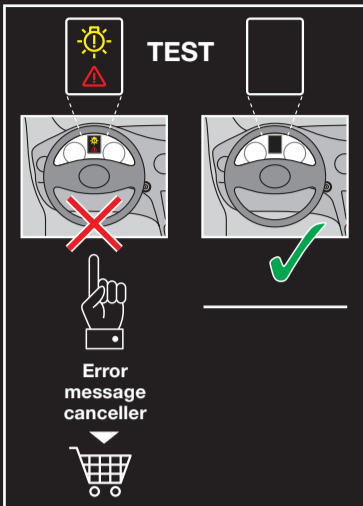
Do motorového priestoru nalepte priložené nálepky OSRAM s označením typu svetelného zdroja. Viacej na www.osram.com/nb-led⁷⁾



Nepozerajte sa priamo do rozsvieteného svetelného zdroja.⁸⁾



Upozornenie! Keď je svetomet zapnutý, chladiaci prvok v zadnej časti sa zahrieva.⁹⁾



© 1) Platí pouze pro modely vozidel uvedené v aktuálním seznamu kompatibility a pro světelné funkce v příslušné zemi. Podrobnější informace naleznete na webu www.osram.com/nb-led. 2) Zkontrolujte schválený model vozidla, požadované příslušenství a návod k instalaci. 3) Pokud je to ve vaší zemi vyžadováno 4) Tato náhradní žárovka je schválena pouze pro použití v příslušném provozu (např. levostranném provozu). Před cestou do země s jiným provozem (např. pravostranným provozem) je nutné provést výměnu halogenových žárovek. Další informace a seznam kompatibility naleznete na: www.osram.com/nb-led; 5) Žárovky vyměňujte vždy v páru! Výrobek včetně kabelů a příslušenství musí být instalován tak, aby nedošlo k jeho poškození. Ujistěte se, že jsou všechny díly řádně upevněny, aby nedošlo k narušení pohyblivých částí nebo funkcí vozidla. Výměna světlometu vyžaduje opětovné seřízení nastavení světlometu v odborném servisu. 6) Když přejedete z halogenových světel na LED, může se změnit chování při odmrazování a odhmlzování. 7) Dle požadavků místních právních předpisů nalepte dodanou samolepku OSRAM. Více informací na www.osram.com/nb-led. 8) Nedívejte se do spuštěného zdroje světla. 9) Upozornění! Když je světlomet zapnutý, chladičí prvek v zadní části se zahřívá. 10) Na dotazy ohledně údržby a technických problémů vám odpoví zákaznická linka OSRAM na e-mailu automotive-service@osram.com

SK 1) Vhodné len pre modely vozidiel a funkcie svetiel uvedené v aktuálnom zozname kompatibilného použitia a v príslušnej krajine. Ďalšie informácie nájdete na stránke www.osram.com/nb-led. 2) Skontrolujte schválený model vozidla, požadované príslušenstvo a rady na inštaláciu. 3) Ak sa vyžaduje vo vašej krajine. 4) Táto náhradná žiarovka je schválená len na použitie v konkrétnej premávke (napr. ľavostranná premávka). Skôr ako pocestujete do krajiny s iným smerom premávky (napr. pravostranná premávka), budete musieť prejsť na halogénovú žiarovku. Ďalšie informácie o zozname kompatibilného použitia nájdete na stránke: www.osram.com/nb-led; 5) Žiarovky vždy vymieňajte v pároch! Káble a príslušenstvo špeciálne určené pre produkt je nutné nainštalovať tak, aby nedošlo k žiadnemu poškodeniu. Uistite sa, že sú všetky časti správne pripevnené, aby nedošlo k interferencii s pohyblivou časťou alebo funkciou vozidla. Výmena reflektora vyžaduje upravenie jeho nastavenia v kvalifikovanom servise. 6) Správanie pri rozmrazovaní a odhmlzovaní sa môže pri prechode z halogénu na LED zmeniť. 7) Prilepte priložené nálepky OSRAM, ako to vyžadujú miestne právne predpisy. Viac informácií nájdete na stránke www.osram.com/nb-led. 8) Nepozerajte sa na svetelný zdroj v prevádzke. 9) Varovanie! Chladiaci prvok na zadnej strane sa zahrieva, keď je reflektor v prevádzke. 10) S otázkami týkajúcimi sa údržby alebo technických problémov sa obráťte na zákaznícky servis spoločnosti OSRAM na e-mailovej adrese automotive-service@osram.com.